



VORSTELLUNG DES UNTERNEHMENS

TECHNOLOGIEN FÜR EFFIZIENZ UND NACHHALTIGKEIT



GEBÄUDEAUTOMATION UND INDUSTRIESTEUERUNGEN
 SCHALTSCHRANKFERTIGUNG,
 MSR- UND ELEKTROANLAGENBAU
 ENERGIEEFFIZIENZTECHNOLOGIEN
 ENERGIEMANAGEMENTSYSTEME



www.baumsr.de

ZAHLEN & FAKTEN



Gründungsjahr 1993 / HRB 6411 in 04177 Leipzig,
Röntgenstraße 13

1995 Umzug in das Gewerbegebiet Nordost,
Heiterblickstraße 42, 04347 Leipzig

Ab 2009 Erweiterung der Büro- und
Fertigungsbereiche, Verdopplung der Geschäftsräume



Zertifizierung ISO 9001:2015

Zertifizierung AMS nach VG und OHSAS 18001 Reg.-Nr.
031099840000/608

Zertifizierung *eurenac* - Europäische Akademie für
effiziente Energieverwendung

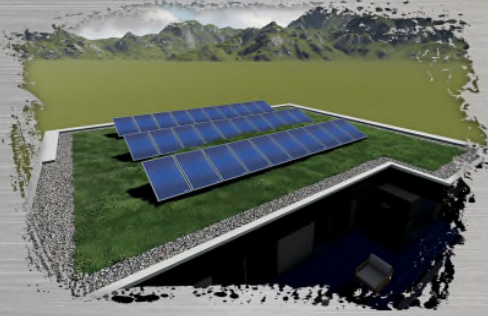
Zertifizierung BTGA /TGA Energetische Inspektion von
Klimanlagen nach §12EnEV

KOMPETENZ



- Automationstechnologien
- Schaltanlagenbau und Elektrotechnik
- Mess-, Steuer- und Regelungstechnik
- Forschung & Entwicklung für energieeffiziente Technologien und Nachhaltigkeit
- Gebäude- und Prozessleittechnik, Visualisierung
- Energiemonitoring, Remote Control
- Systemübergreifende IT/BUS-Integration
- Energiemanagement varecon® DIN EN ISO 50001
- eurenac Europäische Akademie für Energie-effizienz - Weiterbildung und Schulung
- Wartung, Inspektion und Service

EFFIZIENZ • KOMFORT • SICHERHEIT



GreenTech und GreenEconomy im globalen Kontext

- Entkopplung von steigenden Rohstoff- und Energiepreisen
- Keine Abgase, Erhalt der gesunden Umwelt, keine fossilen Rohstoffe, keine Schadstoffbelastungen für die Menschen
- Regenerative Energieerzeugung: Strom, Klima und Belüftung z.B. über Solartechnologie und Wärmepumpe
- Stromspeicher und Energierückgewinnung
Monitoring, Remote-Control und smarte Bedienung
- Selbstoptimierendes Energiemanagement
- Gesundes Raumklima mit gereinigter Luft
- Dachentwässerung für gefiltertes Nutzwasser z.B. Sanitäreanlagen

UNSERE QUALIFIKATION



UNSERE QUALIFIKATION



Die
bau msr GmbH
04347 Leipzig

hat ihre Kompetenz im Umgang mit den Systemen vom Team Schneider Electric nachgewiesen und erhält hiermit den Status eines

EcoXpert
Building Management Systems

Certified by
Schneider Electric

Schwerpunkt:
Gebäudeautomation

Das Unternehmen ist berechtigt unter dieser Bezeichnung als Partner von Schneider Electric am Markt aufzutreten.

M. Kottig
Markus Kottig
VP, Leitung Business DACH
General Management

Christine Beck-Sablonki
Christine Beck-Sablonki
Leitung Channel Management
EcoXpert Partnerprogramm

Schneider Electric GmbH®
Ratingen, März 2018

Life is On | **Schneider Electric**

BUNDESREPUBLIK DEUTSCHLAND

URKUNDE
über die Eintragung der Marke
Nr. 300 37 883
WZ 300 37 883 038

WZ 300 37 883

Markeninhaber:
bau msr GmbH, Leipzig

Tag der Anmeldung: 18.08.2000 Tag der Eintragung: 17.11.2000

Der Präsident des Deutschen Patent- und Markenamts
Dr. Landfester
Dr. Landfester

Deutsches Patent- und Markenamt
Dienststelle Jena

Jena, den 25.04.2010
Tel.: +49 (0)3641 43 07 07 - Fax: +49 (0)3641 43 08 00
E-Mail: DPMA@dpma.de
Registernr.: 300 37 883
Klassifizierung: Bauwerk, Bauteil, Leuchte

Deutsches Patent- und Markenamt... 01108 Jena
FDL: Verleihen Sie bitte
Merkmal: 4
04329 Leipzig

Bitte bei allen Eingaben Angehörige des öffentlichen Dienstes oder eine für Sie beauftragte Person, die Leistungen außerhalb der üblichen Arbeitszeit erbringt

Verlängerungsbewilligung

Sehr geehrte Damen und Herren,
die Verlängerung der Schutzdauer der Wortmarke 300 37 883 wurde im Register vermerkt.
Die neue Schutzdauer endet am 31.05.2020.
Eine Veröffentlichung erfolgt (voraussetzungslos) im Teil 4 des Markenjahrbuchs 18/2010 (07.05.2010).
Mit freundlichen Grüßen
Markenabteilung

Königsplatz
Teilbeschäftigte

SCHULUNG



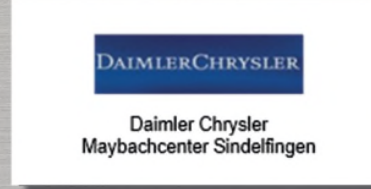
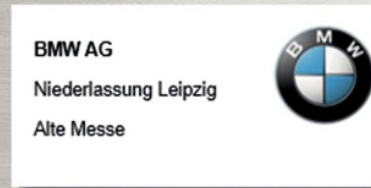
Unser wechselndes jährliches Schulungsprogramm:
„Effizienz durch ein optimiertes Gesamtsystem“

Hausanschluss- und Nahwärmesysteme:

- Hydraulik, Konstruktion, Anlagenschemen
Grundlagen, Planung, Dimensionierung und Betrieb
- Regelung, Steuerung, Zentrales Energiemanagement
Bezug EnEV 2017 und GEFMA 124 Teil 1-3; Grundlagen, Planung, Dimensionierung und Betrieb
- Prozessleittechnik, Visualisierung, Internet-GLT, Alarmer, Trends, Datenspeicherung
Grundlagen, Planung und Betrieb



UNSERE REFERENZEN



REFERENZ NATIONAL



Bahnhofs- und Einkaufspassagen Potsdam Babelsberger Str. 16, 14473 Potsdam

Integration eines intelligenten
Energiemanagementsystems

Gebäudedaten:

- Neueröffnung des größten Potsdamer Bahnhofs am 09.12.1999
- Umbau und energetische Sanierung der TGA ab 2015-2018
- ca. 70 Mieter von klein (Lottoladen) bis groß (UCI Kino)
- 6-geschossiges Gebäudeensemble auf 56.000m² Mietfläche - die Hälfte sind Einzelhandelsflächen.



BAHNHOFSPASSAGEN
Abgefahren shoppen – mitten in Potsdam.



Leistungsumfang:

- Energieeffizienz durch energetische Sanierung für das erste integrierte Projekt in der Bundesrepublik Deutschland aus modernem Bahnhof & Einkaufszentrum
- Anzahl verarbeiteter Datenpunkte: ca. 9850
- das Einkaufszentrum in der Landeshauptstadt Brandenburgs überzeugt durch ein innovatives Konzept:
- energieoptimierte Regelung und Überwachung der Heizung, Lüftung und Klimatisierung
- intelligentes Energiemanagement und Steuerung der technischen Anlagen
- energie- und nutzerspezifische Fahrweise der jeweiligen Shops
- Einsatz der neuesten Regelungstechnikkomponenten

REFERENZ NATIONAL



Wertpapierdruckerei Leipzig (WPD) Johannisgasse 16, 04103 Leipzig

Gebäudedaten:

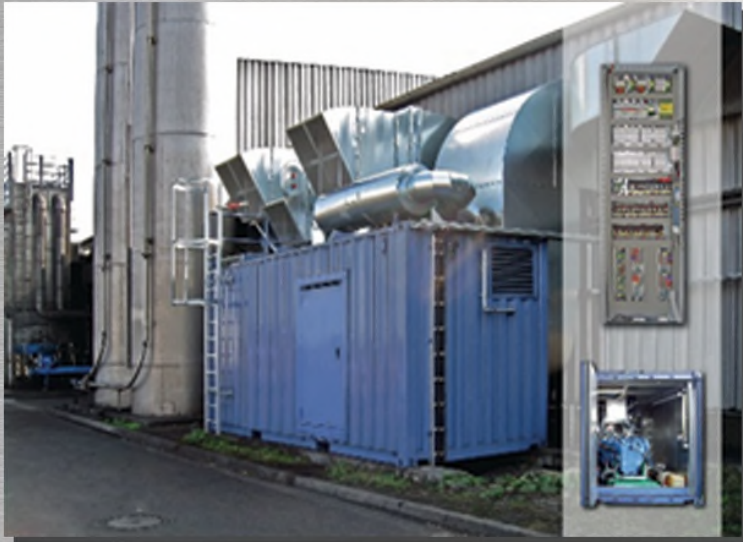
- 2016-2018: Errichtung eines neuen hochmodernen Druck- und Verwaltungsgebäudes auf dem zentral gelegenen Gelände der Giesecke + Devrient Unternehmensgruppe
- das Bauwerk über 3 Ebenen befindet sich in unmittelbarer Innenstadtnähe von Leipzig und wird für die hochsensible Herstellung von Geldnoten und Wertpapieren genutzt.



Leistungsumfang:

- Die Baumaßnahme umfasst die Konzeption und Installation der Gebäudeautomation/MSR-Technik für Heizungs-, Lüftungs- und Kälteanlagen sowie der Wasseraufbereitung und Befeuchtungstechnik für die Produktionsräume
- Die für die Regelung und Steuerung vorgegebenen Parameter sind bei allen Wetterlagen und gleichzeitiger Vollastproduktion der Maschinen über das gesamte Jahr an 7 Tagen je 24 Stunden einzuhalten - dies stellt höchste Anforderungen an die Automatisierungstechnik
- Intelligentes und energieoptimiertes Last- und Steuerungsmanagement für die drucktechnischen Industrieanlagen auf höchstem verfahrenswissenschaftlichen Niveau
- Einsatz eines dezentralen Prozessleitsystems im Rahmen der gebäude- und industrietechnologischen Realisierung

REFERENZ NATIONAL



**TOM Produktions GmbH,
Max-Planck-Ring 19, 06188 Halle/Queis**

Integration eines BHKW-Blockheizkraftwerkes und eines EnMS-Energiemanagements

Integration eines Blockheizkraftwerkes (BHKW) als modular aufgebaute Anlage zur Gewinnung elektrischer Energie und Wärme, die am Ort des Wärmeverbrauchs für die Trocknungsstufen einer Bandtrocknung betrieben wird.

Einbindung in ein komplexes Energiemanagementsystem (EMS) für die TOM-Unternehmensgruppe am Produktionsstandort in Halle/Queis, die ausschließlich Holzkohlestaub aus heimischen Hölzern verarbeitet.



Die moderne, umweltschonende und jetzt sehr energieeffizient gestaltete Produktion der Bandtrocknung gewährleistet höchste Produktqualität bei der Herstellung von Holzkohle, Holzkohle-Grillbriketts und anderen Brennstoffen bei minimaler CO²-Bilanz.

REFERENZ INTERNATIONAL



GreenTech und GreenEconomy im globalen Kontext

Projekte am Beispiel China Hangzhou in der Zheijiang Provinz

- Technische Ausrüstung, Automatisierung, Anlagenbau und Ausbildung
- Planung, Auswahl, Dimensionierung, Errichtung, Wartung und Service von energieeffizienten Technologien für Niedrigenergie- und Passivgebäude
- Vermittlung von Bildung und Kenntnissen an funktionierenden Schulungsanlagen für Energieeffizienz und Energiemanagement in Asien u.a. China, Vietnam, Philippinen
- Entwicklung von Lehrmaterialien und Schulung, praxisnahe Aufbereitung der Technologien regenerativer Energien
- Niedrigenergie- und Passivhausbau mit nachhaltiger Energieerzeugung u.a. Strom, Klima, Stromspeicher & Energierückgewinnung
- Das Wissen wird am real umgesetzten Beispiel (Energieeffizienzhaus) vermittelt und durch theoretische Ausbildung gefestigt
- Universitäten und Colleges als Multiplikator - Dozenten, Absolventen und Studenten geben das Wissen über neue energieeffiziente Technologien an Administration, Industrie und Wirtschaft weiter, wo es Anwendung findet und wodurch wiederum eine Rückkopplung zu den Industrieunternehmen aus Deutschland gegeben ist



IHR KONTAKT



bau msr GmbH

Heiterblickstraße 42

D-04347 Leipzig / Germany

Tel.: +49-341-2 44 85-0

Fax: +49-341-2 44 85-12

E-mail: kontakt@baumsr.de

Internet: www.baumsr.de



energie nachhaltig erzeugen • verteilen • steuern • einsparen



www.baumsr.de